

VO Květnice - osvětlení křižovatky

Svítlidla:
TECEO S / 20 LED / 650 mA / 5393 / 2700 K / 46 W;
výška sloupů 6 m, rozteče mezi svítidly až 29 m;

Obsah

VO Květnice - osvětlení křižovatky

komunikace: Alternativa 1

Výsledky plánování.....3

komunikace: Alternativa 1 / Vozovka 1 (C5)

Izolovat.....4

komunikace: Alternativa 1 / Chodník 1 (P3)

Izolovat.....5

komunikace se zastávkami: Alternativa 2

Výsledky plánování.....6

komunikace se zastávkami: Alternativa 2 / Chodník 2 (P3)

Izolovat.....8

komunikace se zastávkami: Alternativa 2 / BUS 2 (P2)

Izolovat.....9

komunikace se zastávkami: Alternativa 2 / Vozovka 1 (C5)

Izolovat.....10

komunikace se zastávkami: Alternativa 2 / BUS 1 (P2)

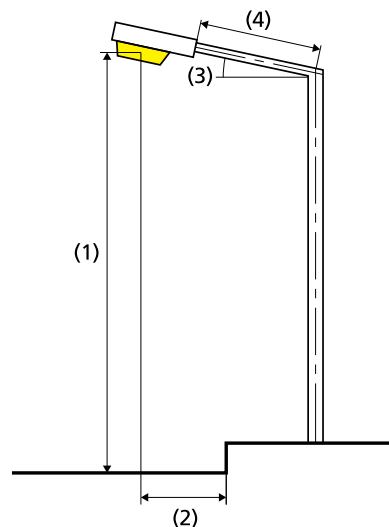
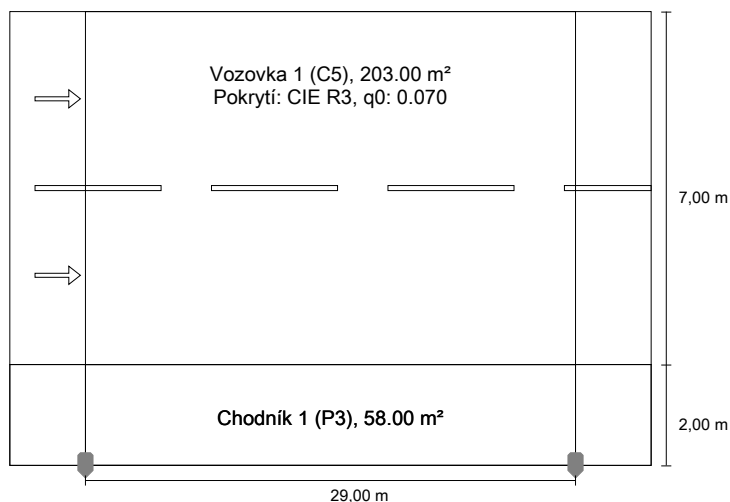
Izolovat.....11

komunikace se zastávkami: Alternativa 2 / Chodník 1 (P3)

Izolovat.....12

komunikace do EN 13201:2015

Schröder 524532 TECEO S 5393 Flat glass 20
LEDs@650mA WW 727 230V 524532



Výsledky pro vyhodnocovací políčka
Činitel údržby: 0.85

Vozovka 1 (C5)

Em [lx]	Uo
≥ 7.50	≥ 0.40
✓ 7.52	✓ 0.40

Chodník 1 (P3)

Em [lx]	Emin [lx]
≥ 7.50 ≤ 11.25	≥ 1.50
✓ 9.28	✓ 2.52

Výsledky pro ukazatele energetické účinnosti

Indikátor hustoty výkonu (Dp) 0.022 W/lxm²

Energetický měrný odběr

Umístění: TECEO S 5393 Flat glass 20 LEDs@650mA WW 0.7 kWh/m² yr
727 230V 524532 (184.0 kWh/yr)

Žárovka: 1x20 LEDs@650mA WW
727 230V

Světelný tok (svítidla): 4700.96 lm

Světelný tok (žárovky): 5800.00 lm

Provozní hodiny

4000 h: 100.0 %, 46.0 W

W/km: 1564.0

Umístění: jednostranně dole

Vzdálenost sloupů: 29.000 m

Sklon ramene (3): 0.0°

Délka ramene (4): 0.000 m

Výška světelného bodu (1): 6.000 m

Převis osvětlovacího zdroje nad
vozovkou (2): -2.000 m

ULR: -1.00

ULOR: 0.00

Nejvyšší hodnoty intenzity světla

při 70° a výše: 454 cd/klm *

při 80° a výše: 71.5 cd/klm *

při 90° a výše: 0.00 cd/klm *

Třída intenzity světla: G*4

Vždy do všech směrů, které u použitelně nainstalovaného svítidla tvoří stanovený úhel se spodní vertikálou.

* Hodnoty svítivosti v [cd/klm] pro výpočet třídy svítivosti jsou založeny na světelném toku svítidla podle ČSN EN 13201: 2016.

Uspořádání splňuje třídu indexu oslnění D.6

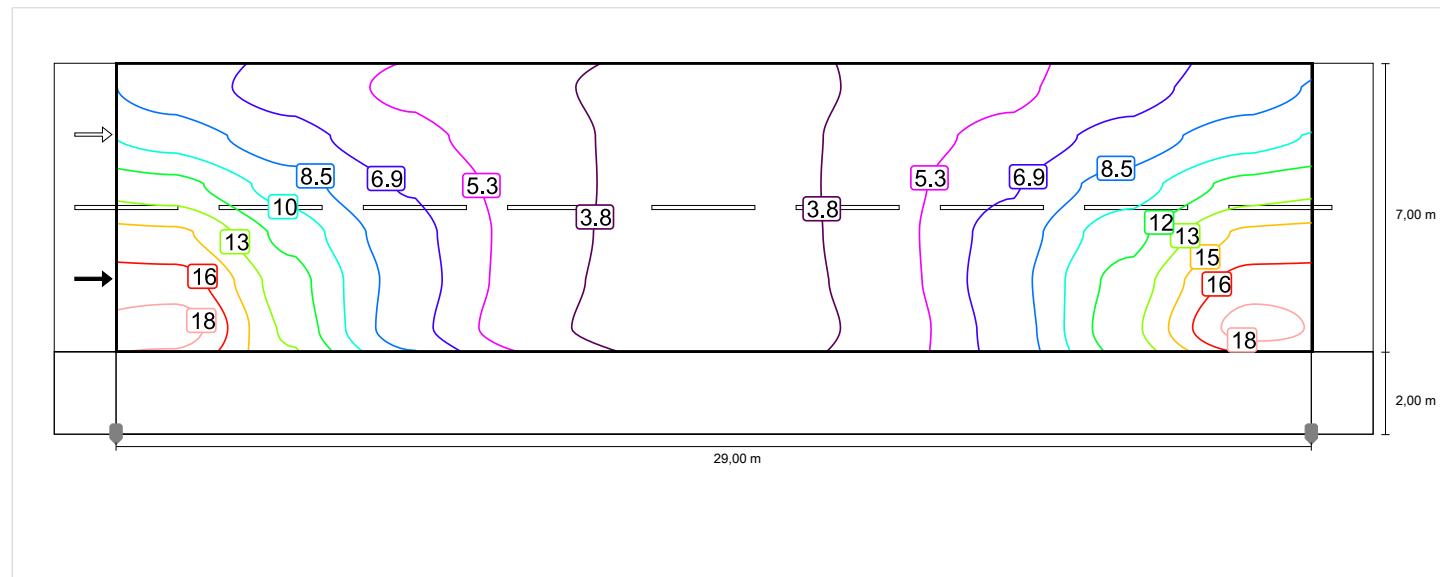
Vozovka 1 (C5)

Činitel údržby: 0.85

Rastr: 10 x 6 Body

Em [lx]	Uo
≥ 7.50	≥ 0.40
✓ 7.52	✓ 0.40

Horizontální intenzita osvětlení



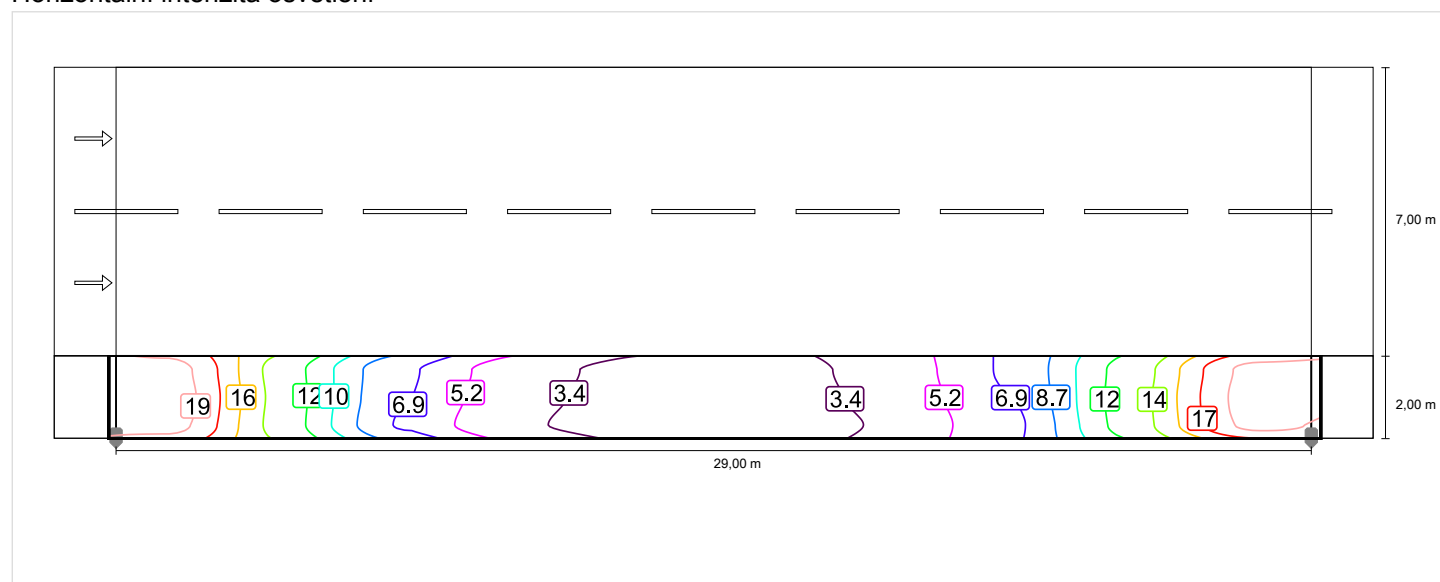
Chodník 1 (P3)

Činitel údržby: 0.85

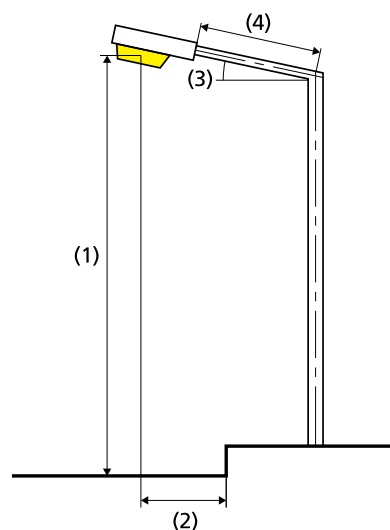
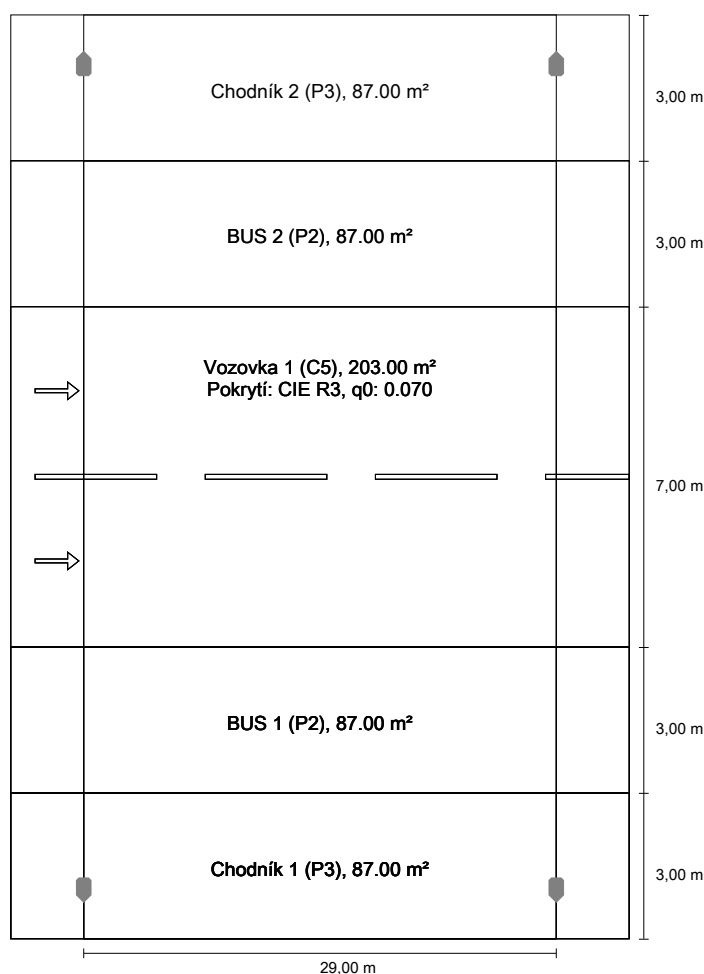
Rastr: 10 x 3 Body

Em [lx] ≥ 7.50 ≤ 11.25	Emin [lx] ≥ 1.50
✓ 9.28	✓ 2.52

Horizontální intenzita osvětlení



komunikace se zastávkami do EN 13201:2015

Schröder 524532 TECEO S 5393 Flat glass 20
LEDs@650mA WW 727 230V 524532

Žárovka:	1x20 LEDs@650mA WW 727 230V
Světelný tok (svítidla):	4700.96 lm
Světelný tok (žárovky):	5800.00 lm
Provozní hodiny	
4000 h:	100.0 %, 46.0 W
W/km:	3128.0
Umístění:	oboustranně naproti
Vzdálenost sloupů:	29.000 m
Sklon ramene (3):	0.0°
Délka ramene (4):	0.000 m
Výška světelného bodu (1):	6.000 m
Převis osvětlovacího zdroje nad vozovkou (2):	-5.000 m

ULR:	-1.00
ULOR:	0.00

Nejvyšší hodnoty intenzity světla

při 70° a výše:	454 cd/klm *
při 80° a výše:	71.5 cd/klm *
při 90° a výše:	0.00 cd/klm *
Třída intenzity světla:	G*4

Vždy do všech směrů, které u použitelně nainstalovaného svítidla tvoří stanovený úhel se spodní vertikálou.

* Hodnoty svítivosti v [cd/klm] pro výpočet třídy svítivosti jsou založeny na světelném toku svítidla podle ČSN EN 13201: 2016.

Uspořádání splňuje třídu indexu oslnění D.6

Výsledky pro vyhodnocovací políčka

Činitel údržby: 0.85

Chodník 2 (P3)

Em [lx] ≥ 7.50 ≤ 11.25	Emin [lx] ≥ 1.50
✓ 9.58	✓ 2.65

BUS 2 (P2)

Em [lx] ≥ 10.00 ≤ 15.00	Emin [lx] ≥ 2.00
✓ 11.40	✓ 4.45

Vozovka 1 (C5)

Em [lx] ≥ 7.50	Uo ≥ 0.40
✓ 11.43	✓ 0.51

BUS 1 (P2)

Em [lx] ≥ 10.00 ≤ 15.00	Emin [lx] ≥ 2.00
✓ 11.40	✓ 4.45

Chodník 1 (P3)

Em [lx] ≥ 7.50 ≤ 11.25	Emin [lx] ≥ 1.50
✓ 9.58	✓ 2.65

Výsledky pro ukazatele energetické účinnosti

Indikátor hustoty výkonu (Dp)

0.015 W/lxm²

Energetický měrný odběr

Umístění: TECEO S 5393 Flat glass 20 LEDs@650mA WW 0.7 kWh/m² yr
727 230V 524532 (368.0 kWh/yr)

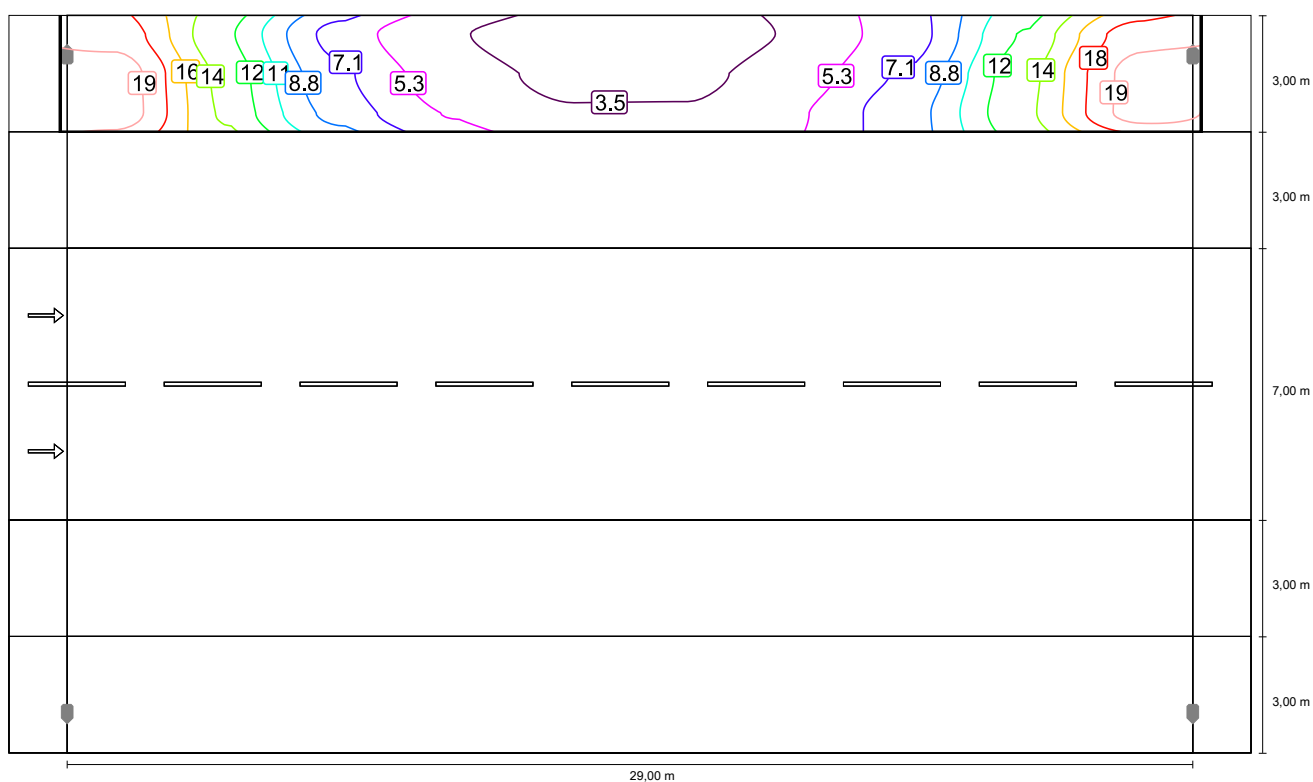
Chodník 2 (P3)

Činitel údržby: 0.85

Rastr: 10 x 3 Body

Em [lx] ≥ 7.50 ≤ 11.25	Emin [lx] ≥ 1.50
✓ 9.58	✓ 2.65

Horizontální intenzita osvětlení



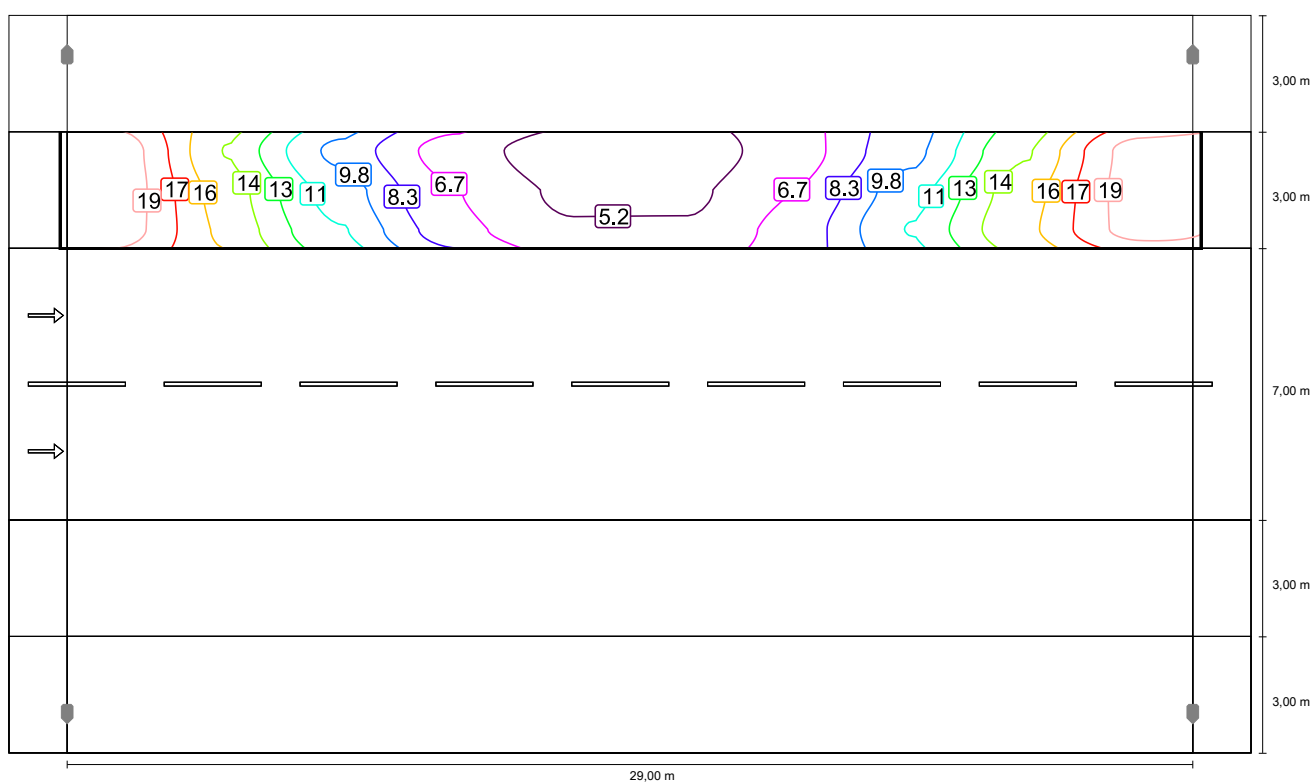
BUS 2 (P2)

Činitel údržby: 0.85

Rastr: 10 x 3 Body

Em [lx]	Emin [lx]
≥ 10.00	≥ 2.00
≤ 15.00	
✓ 11.40	✓ 4.45

Horizontální intenzita osvětlení



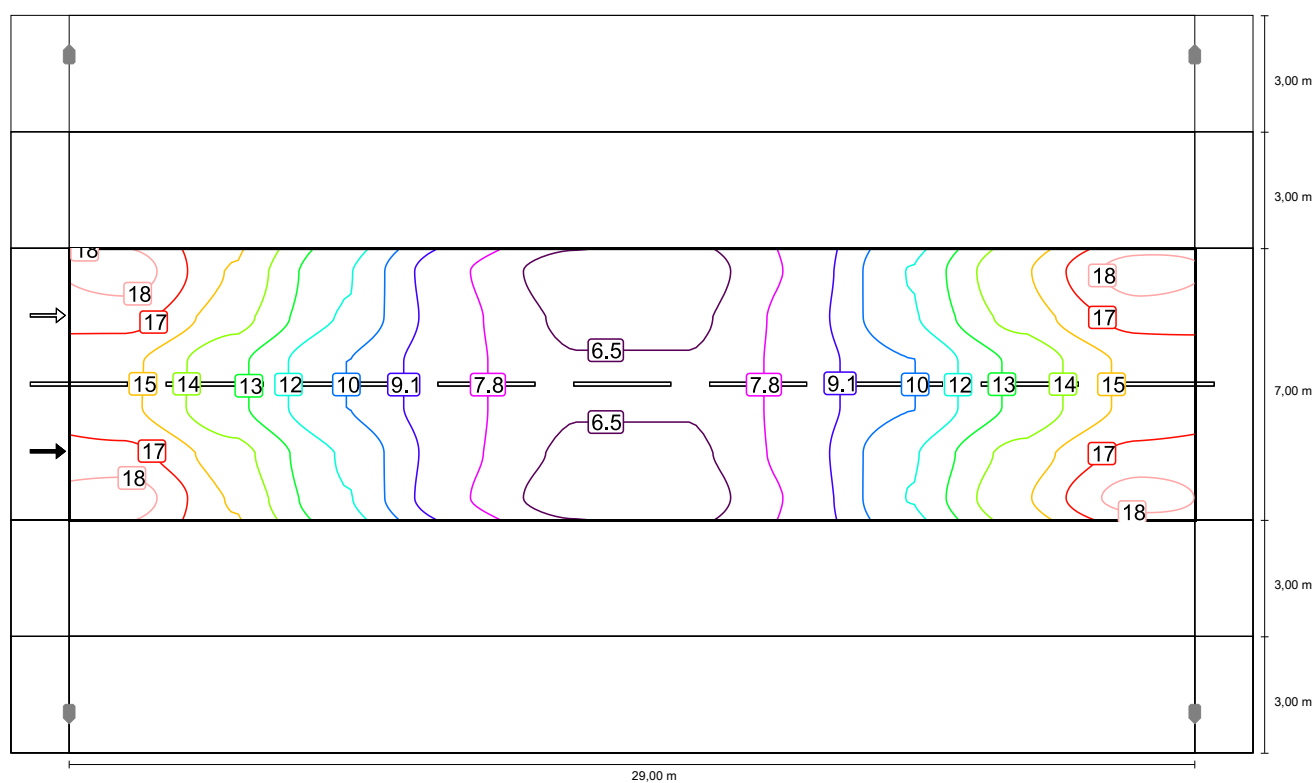
Vozovka 1 (C5)

Činitel údržby: 0.85

Rastr: 10 x 6 Body

Em [lx] ≥ 7.50	Uo ≥ 0.40
✓ 11.43	✓ 0.51

Horizontální intenzita osvětlení



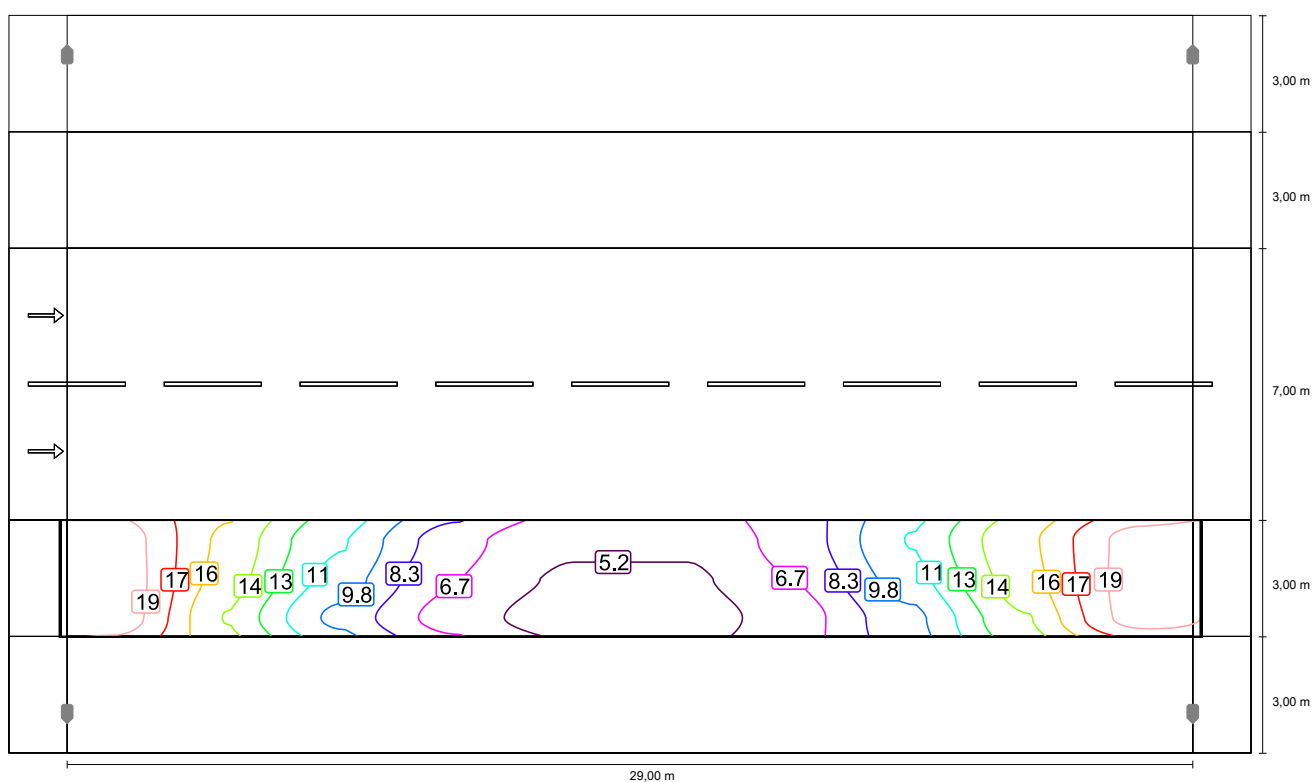
BUS 1 (P2)

Činitel údržby: 0.85

Rastr: 10 x 3 Body

Em [lx] ≥ 10.00 ≤ 15.00	Emin [lx] ≥ 2.00
✓ 11.40	✓ 4.45

Horizontální intenzita osvětlení



Chodník 1 (P3)

Činitel údržby: 0.85

Rastr: 10 x 3 Body

Em [lx] ≥ 7.50 ≤ 11.25	Emin [lx] ≥ 1.50
✓ 9.58	✓ 2.65

Horizontální intenzita osvětlení

